



การวิเคราะห์ผลผลิตประสิทธิภาพ (PRODUCTIVITY) และกระบวนการทำงาน (WORKFLOW ANALYSIS)



งานการเจ้าหน้าที่
องค์การบริหารส่วนตำบลสนามชัย

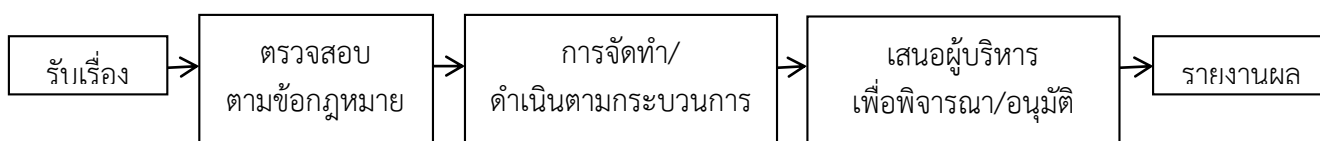


การวิเคราะห์ผลผลิต ประสิทธิภาพ (Productivity) และกระบวนการทำงาน (Workflow analysis) เพื่อประกอบการพัฒนาระบบบริหารทรัพยากรบุคคลของพนักงานส่วนตำบล ที่รับผิดชอบงานนั้น ตามตำแหน่งสายงานต่างๆ ดังต่อไปนี้

๑. ตำแหน่ง ปลัดองค์การบริหารส่วนตำบล (นักบริหารงานท้องถิ่น ระดับกลาง)

ลักษณะงานที่ปฏิบัติ	ผลผลิต ประสิทธิภาพ ของงานที่ปฏิบัติ
งานงบประมาณ งานอนุมัติ อนุญาต งานบริหารงานบุคคล งานพิจารณาวินิจฉัยข้อกฎหมายที่เกี่ยวข้อง	การจัดทำงบประมาณเสร็จทันเวลา ดำเนินการอนุมัติ อนุญาตทันเวลา ควบคุม ดูแล บริหารงานบุคคล ดำเนินการตามระเบียบ กฎหมายที่เกี่ยวข้องได้ทันเวลา

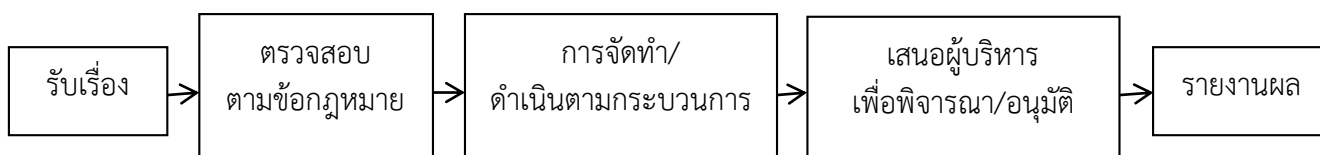
กระบวนการทำงาน (Workflow analysis)



๒. ตำแหน่ง รองปลัดองค์การบริหารส่วนตำบล (นักบริหารงานท้องถิ่น ระดับต้น)

ลักษณะงานที่ปฏิบัติ	ผลผลิต ประสิทธิภาพ ของงานที่ปฏิบัติ
งานงบประมาณ งานอนุมัติ อนุญาต งานบริหารงานบุคคล งานพิจารณาวินิจฉัยข้อกฎหมายที่เกี่ยวข้อง	การจัดทำงบประมาณเสร็จทันเวลา ดำเนินการอนุมัติ อนุญาตทันเวลา ควบคุม ดูแล บริหารงานบุคคล ดำเนินการตามระเบียบ กฎหมายที่เกี่ยวข้องได้ทันเวลา

กระบวนการทำงาน (Workflow analysis)

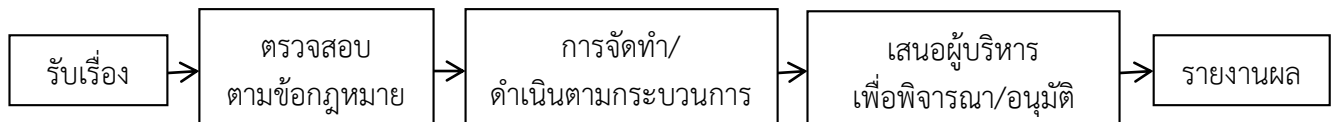


**สำนักปลัดองค์การบริหารส่วนตำบล**

๑. ตำแหน่ง หัวหน้าสำนักปลัดองค์การบริหารส่วนตำบล (นักบริหารงานทั่วไป ระดับต้น)

ลักษณะงานที่ปฏิบัติ	ผลผลิต ประสิทธิภาพ ของงานที่ปฏิบัติ
<p>ร่วมกำหนดนโยบายและแผนงานของส่วนราชการและปฏิบัติหน้าที่อื่นที่เกี่ยวข้อง</p> <p>จัดทำโครงการประชาคมในระดับหมู่บ้านและจัดทำแผนการออกประชาคมเพื่อนำปัญหาและความต้องการของประชาชนในแผนชุมชนมาเข้าสู่การประชาคมระดับตำบล</p> <p>ร่วมกันกับคณะกรรมการสนับสนุนการจัดทำแผนพัฒนาท้องถิ่นรวบรวมแผนงาน โครงการพัฒนาขององค์การบริหารส่วนตำบล หน่วยราชการส่วนกลาง ส่วนภูมิภาค รัฐวิสาหกิจและหน่วยงานอื่นๆ ที่ดำเนินการ ในพื้นที่ขององค์กรปกครองส่วนท้องถิ่น แล้วจัดทำร่างแผนการดำเนินงาน เสนอคณะกรรมการพัฒนาท้องถิ่น</p>	<p>การรวบรวมนโยบายและแผนของทุกส่วนงานเสร็จทันเวลา</p> <p>จัดทำโครงการเพื่อสนับสนุนให้แล้วเสร็จทันเวลา</p>

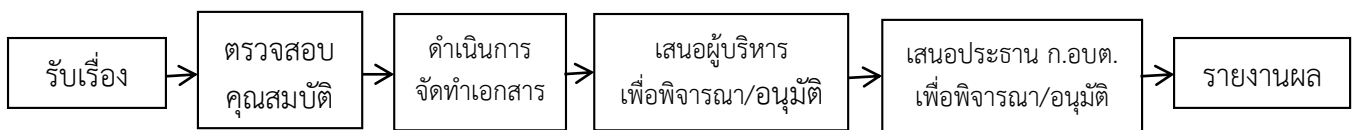
กระบวนการทำงาน (Workflow analysis)



๒. ตำแหน่ง นักทรัพยากรบุคคล

ลักษณะงานที่ปฏิบัติ	ผลผลิต ประสิทธิภาพ ของงานที่ปฏิบัติ
<p>งานบรรจุแต่งตั้ง โอนย้าย พิจารณา</p> <p>งานฝึกอบรมพัฒนาส่งเสริมสมรรถภาพข้าราชการ</p> <p>งานแผนพัฒนาบุคลากร</p> <p>งานจัดทำทะเบียนประวัติการรับราชการ</p> <p>งานการสรรหาการสอบ</p> <p>การเลื่อนขั้นเงินเดือน เลื่อนตำแหน่ง</p>	<p>จัดทำ เสนอต่อผู้บริหารและ ก.อบต.ทันเวลา</p> <p>จัดหลักสูตรให้ตรงกับความต้องการ และเหมาะสมกับตำแหน่งทุกตำแหน่ง</p> <p>บันทึกเป็นปัจจุบัน</p> <p>ดำเนินการถูกต้องตามระเบียบ</p> <p>จัดทำ เสนอต่อผู้บริหารและ ก.อบต.ทันเวลา</p>

กระบวนการทำงาน (Workflow analysis)

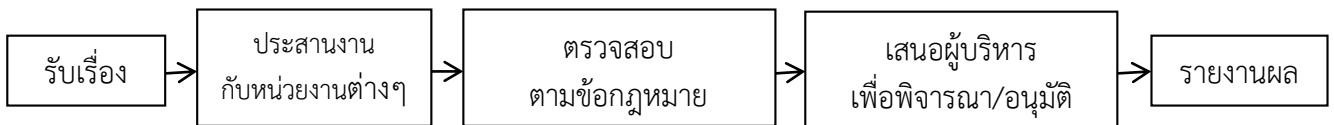




๓. ตำแหน่ง นักวิเคราะห์นโยบายและแผน

ลักษณะงานที่ปฏิบัติ	ผลผลิตประสิทธิภาพ ของงานที่ปฏิบัติ
<p>งานรวบรวมวิเคราะห์ และให้บริการข้อมูลสถิติที่จำเป็นต้องนำมาใช้ในการวางแผน และการประเมินผลตามแผนทุกระดับ</p> <p>งานจัดเตรียมเอกสารที่ใช้ประกอบการพิจารณา วางแผนขององค์การบริหารส่วนตำบลและหน่วยงานหรือ องค์กรที่เกี่ยวข้อง</p> <p>งานวิเคราะห์ความเหมาะสมของโครงการเพื่อเสนอหน่วยงานหรือองค์กรที่เกี่ยวข้อง</p> <p>งานประสานงานกับหน่วยงานในองค์การบริหารส่วนตำบลและหน่วยงานอื่นที่เสนอบริการสาธารณูปการ ในเขตองค์การบริหารส่วนตำบลและหน่วยงานที่เกี่ยวข้องเกี่ยวกับการวางแผนพัฒนา การปฏิบัติตามแผนและการประเมินผลงานตามแผน</p>	<p>รวบรวมข้อมูล สถิติ ครบถ้วนสมบูรณ์ตามระยะเวลา</p> <p>รวบรวมเอกสารเพื่อจัดทำแผนครบถ้วน สมบูรณ์ตามระยะเวลา</p> <p>จัดทำโครงการ แผนงาน ครบถ้วนสมบูรณ์ ตามระยะเวลา</p> <p>ประสานงาน วางแผน ปฏิบัติ ได้ทันตามระยะเวลา</p>

กระบวนการทำงาน (Workflow analysis)

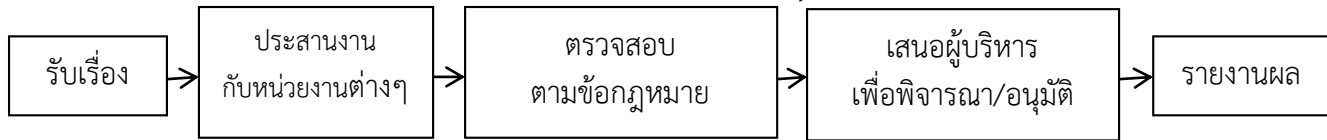


๔. ตำแหน่ง นักพัฒนาชุมชน

ลักษณะงานที่ปฏิบัติ	ผลผลิต ประสิทธิภาพ ของงานที่ปฏิบัติ
<p>ศึกษา วิเคราะห์วิจัยด้านพัฒนาชุมชน เพื่อจัดทำแผนงาน สนับสนุนการรวมกลุ่มของประชาชนในชุมชนประเภทต่าง ๆ</p> <p>วิเคราะห์วิจัยด้านพัฒนาชุมชน เพื่อกำหนดมาตรการและกลไกในการพัฒนาและส่งเสริมการสร้างความเข้มแข็งของชุมชน การส่งเสริมกระบวนการเรียนรู้และการมีส่วนร่วมของชุมชน</p> <p>ฝึกอบรม ส่งเสริมและสนับสนุนอาชีพที่เหมาะสมแก่ประชาชนในชุมชน เพื่อให้กลุ่มอาชีพสามารถเพิ่มผลผลิตและสร้างรายได้ให้กับชุมชน</p> <p>รวบรวมและลงทะเบียนผู้สูงอายุ ผู้พิการและผู้ติดเชื้เอชไอวี เพื่อดูแลและจัดสวัสดิการที่พึงได้เช่น เบี้ยยังชีพ เบี้ยสงเคราะห์ ในการช่วยเหลือและสงเคราะห์ให้มีคุณภาพชีวิตที่ดีขึ้น</p>	<p>รวบรวมข้อมูล สถิติครบถ้วนสมบูรณ์ตามระยะเวลา</p> <p>รวบรวมเอกสารเพื่อจัดทำแผนครบถ้วน สมบูรณ์ตามระยะเวลา</p> <p>จัดทำโครงการ แผนงาน ครบถ้วนสมบูรณ์ ตามระยะเวลา</p> <p>ประสานงาน วางแผน ปฏิบัติ ได้ทันตามระยะเวลา</p>



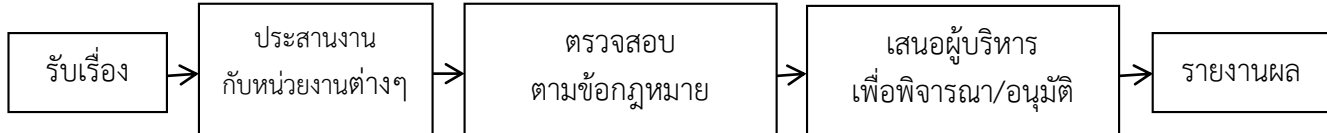
กระบวนการทำงาน (Workflow analysis)



๕. ตำแหน่ง นักวิชาการตรวจสอบภายใน

ลักษณะงานที่ปฏิบัติ	ผลผลิต ประสิทธิภาพของงานที่ปฏิบัติ
<p>รวบรวมและตรวจสอบความถูกต้องและความน่าเชื่อถือของข้อมูล ตัวเลข หลักฐานการทำสัญญา และเอกสารต่างๆ ทางด้านการเงิน การบัญชี เพื่อให้การตรวจสอบดำเนินไปอย่าง ถูกต้องและได้ผลตรงกับหลักฐานที่เกิดขึ้นจริง</p> <p>ร่วมจัดทำเอกสารสรุปผลการตรวจสอบ และรายงานการตรวจสอบต่าง ๆ เพื่อเสนอผลการตรวจสอบ</p> <p>ตรวจสอบรายละเอียดงบประมาณรายจ่ายและการก่อหนี้ผูกพันงบประมาณ รายจ่าย รวมทั้งเงินยืมและการจ่ายเงินทรงราชการ และเงินนอกงบประมาณทุกประเภท เพื่อให้เป็นไปตาม ระเบียบแบบแผนที่กำหนดไว้</p>	<p>รวบรวมข้อมูล สถิติ ครบถ้วนสมบูรณ์ตามระยะเวลา</p> <p>รวบรวมเอกสารเพื่อจัดทำแผนครบถ้วน สมบูรณ์ตามระยะเวลา</p> <p>จัดทำโครงการ แผนงาน ครบถ้วนสมบูรณ์ ตามระยะเวลา</p> <p>ประสานงาน วางแผน ปฏิบัติ ได้ทันตามระยะเวลา</p>

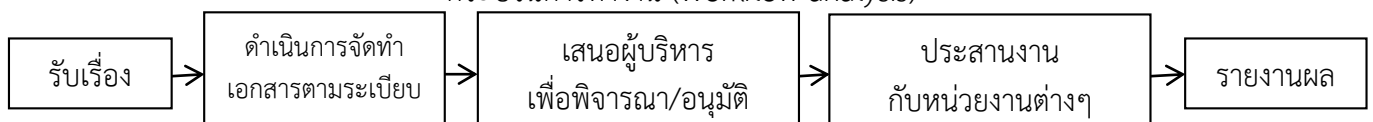
กระบวนการทำงาน (Workflow analysis)



๖. ตำแหน่ง เจ้าพนักงานธุรการ

ลักษณะงานที่ปฏิบัติ	ผลผลิต ประสิทธิภาพของงานที่ปฏิบัติ
<p>งานรับ-ส่ง หนังสือ</p> <p>งานเก็บและค้นหาหนังสือ</p> <p>งานร่างหนังสือโต้ตอบ</p> <p>งานเตรียมสถานที่</p> <p>งานประชุม</p>	<p>ดำเนินการถูกต้องตามระเบียบ และประสานส่วนราชการที่เกี่ยวข้องได้</p> <p>จัดเก็บหนังสือครบถ้วนและสามารถค้นหาได้ง่าย และเป็นปัจจุบัน</p> <p>ร่างหนังสือโต้ตอบได้ทันตามระยะเวลาที่กำหนด และถูกต้องตามระเบียบ</p> <p>ประสานงาน วางแผน ปฏิบัติ ได้ทันตามระยะเวลา</p>

กระบวนการทำงาน (Workflow analysis)

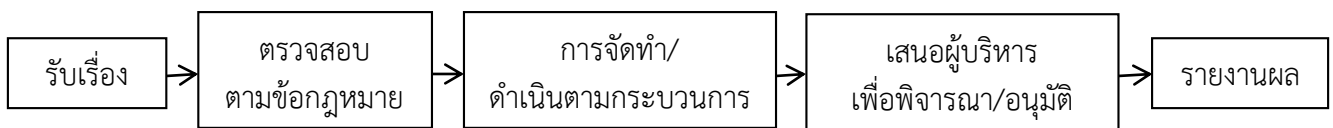


**กองคลัง**

๑. ตำแหน่ง ผู้อำนวยการกองคลัง (นักบริหารงานการคลัง ระดับต้น)

ลักษณะงานที่ปฏิบัติ	ผลผลิต ประสิทธิภาพ ของงานที่ปฏิบัติ
งานการเงิน งานการบัญชี งานทะเบียนทรัพย์สินและพัสดุ งานพัฒนาจัดเก็บรายได้	จัดทำงบการเงิน บัญชี ทะเบียนทรัพย์สิน งานจัดเก็บได้ครบถ้วนสมบูรณ์ตาม ระยะเวลา

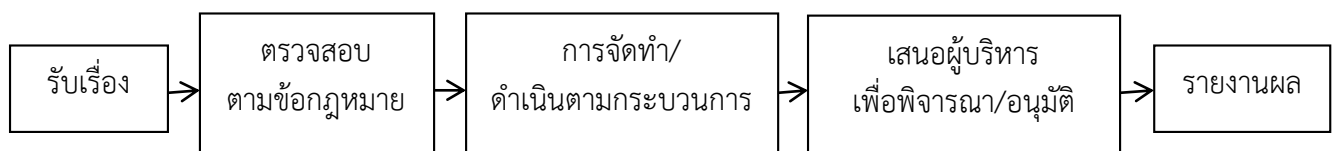
กระบวนการทำงาน (Workflow analysis)



๒. ตำแหน่ง นักวิชาการพัสดุ

ลักษณะงานที่ปฏิบัติ	ผลผลิต ประสิทธิภาพ ของงานที่ปฏิบัติ
ปฏิบัติงานด้านการจัดหา จัดซื้อ สอบราคา ประกวดราคา และ e-Auction	ดำเนินการจัดหาได้ครบถ้วนสมบูรณ์ตามระยะเวลา
ปฏิบัติงานด้านการรับ เบิกจ่าย การเก็บรักษา และการนำส่งพัสดุ	ดำเนินการจัดเก็บพัสดุได้ครบถ้วนสมบูรณ์ตามระยะเวลา
ดูแลและบำรุงรักษาพัสดุ ครุภัณฑ์ อุปกรณ์ เครื่องมือต่าง ๆ ติดต่อประสานงานผู้ขาย , ผู้เสนอราคา และผู้รับจ้าง และอำนวยความสะดวกต่าง ๆ ในการดำเนินธุรกรรม กับองค์การบริหารส่วนตำบล	ดำเนินการดูแลได้ครบถ้วนสมบูรณ์ตามระยะเวลา ดำเนินการติดต่อ ประสานงาน ได้ครบถ้วนสมบูรณ์ตามระยะเวลา

กระบวนการทำงาน (Workflow analysis)

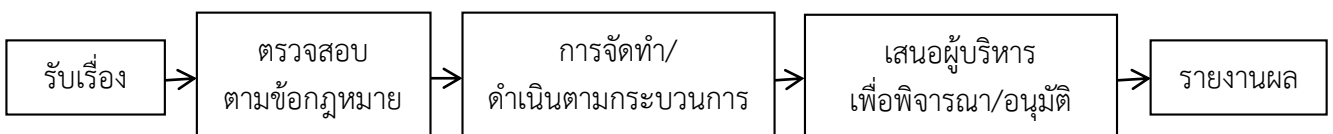




๓. ตำแหน่ง เจ้าพนักงานการเงินและบัญชี

ลักษณะงานที่ปฏิบัติ	ผลผลิต ประสิทธิภาพ ของงานที่ปฏิบัติ
จัดทำฎีกาเบิกจ่ายเงิน จัดทำบัญชีต่างๆ จัดทำแผนการเบิกจ่ายเงิน	จัดทำฎีกา บัญชี แผนการเบิกจ่ายเงิน ได้ ครบถ้วนสมบูรณ์ตามระยะเวลา

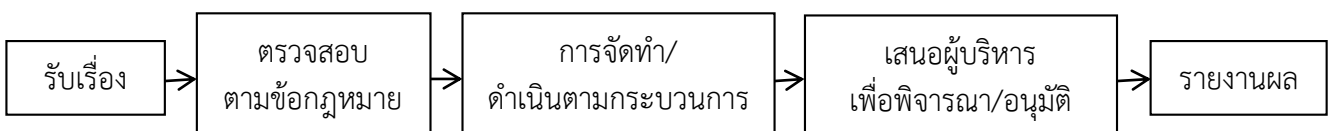
กระบวนการทำงาน (Workflow analysis)



๔. ตำแหน่ง นักวิชาการจัดเก็บรายได้

ลักษณะงานที่ปฏิบัติ	ผลผลิต ประสิทธิภาพ ของงานที่ปฏิบัติ
จัดเก็บภาษี ค่าธรรมเนียม หรือรายได้ต่างๆจัดทำบัญชีต่างๆ จัดทำทะเบียนควบคุมการจัดเก็บรายได้ จัดทำแผนงานโครงการประชาสัมพันธ์การชำระภาษี ค่าธรรมเนียมและรายได้ อื่นๆ ขององค์กรปกครองส่วนท้องถิ่น	จัดเก็บภาษี ค่าธรรมเนียม หรือรายได้ต่างๆจัดทำบัญชีต่างๆ จัดทำทะเบียนควบคุมการจัดเก็บรายได้ได้ครบถ้วนสมบูรณ์ตามระยะเวลา

กระบวนการทำงาน (Workflow analysis)

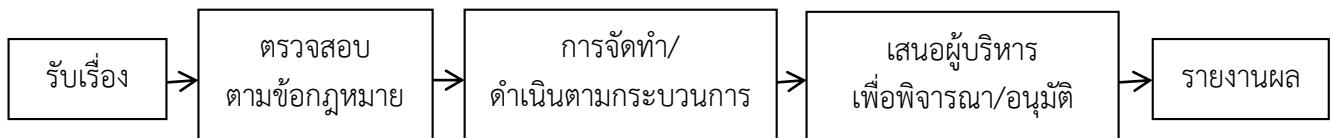


**กองช่าง**

๑. ตำแหน่ง ผู้อำนวยการกองช่าง (นักบริหารงานช่าง ระดับต้น)

ลักษณะงานที่ปฏิบัติ	ผลผลิต ประสิทธิภาพ ของงานที่ปฏิบัติ
ควบคุมการก่อสร้างและซ่อมแซมบำรุงรักษา ควบคุมตรวจสอบงานโยธา เช่น สะพาน ถนน ท่อ ระบายน้ำทางเท้า คลอง อาคาร และสิ่งก่อสร้างอื่น ๆ ควบคุมตรวจสอบซ่อมแซมไฟฟ้า สักรวและทดสอบ วัสดุ ตอบปัญหาและชี้แจงเรื่องต่าง ๆ เกี่ยวกับงานในหน้าที่	ดำเนินการเกี่ยวกับการก่อสร้าง ดำเนินการแก้ไข ชี้แจง ตรวจสอบ ได้ครบถ้วนสมบูรณ์ตามระยะเวลา ดำเนินการติดต่อประสานงาน ควบคุม ได้ครบถ้วนสมบูรณ์ตามระยะเวลา
รวบรวมข้อมูลและสถิติ งานสัญญา ๆ ให้บริการตรวจสอบแบบรูปและรายการ เป็นที่ปรึกษาในการออกแบบและก่อสร้าง ตรวจแบบก่อสร้างต่าง ๆ ของเอกชนที่ขอรับอนุญาต ปลูกสร้าง ติดต่อประสานงาน วางแผน มอบหมายงาน วินิจฉัยสั่ง การควบคุม ตรวจสอบ ให้คำปรึกษา แนะนำ ปรับปรุง แก้ไข ติดตาม ประเมินผลและแก้ไขปัญหาขัดข้อง ใน หน่วยงาน	

กระบวนการทำงาน (Workflow analysis)

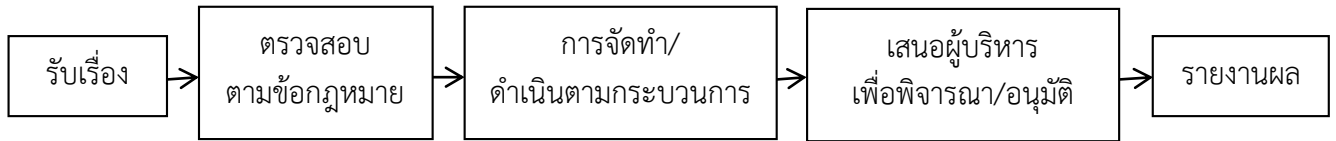


๒. ตำแหน่ง นายช่างโยธา

ลักษณะงานที่ปฏิบัติ	ผลผลิต ประสิทธิภาพ ของงานที่ปฏิบัติ
สำรวจ ออกแบบ เขียนแบบ ก่อสร้าง บำรุงรักษา โครงการก่อสร้างต่างๆ เพื่อให้ตรงตามหลักวิชาช่าง ความต้องการของหน่วยงานและงบประมาณที่ได้รับ ถอดแบบ เพื่อสำรวจปริมาณวัสดุที่ใช้ตามหลักวิชาช่าง เพื่อประมาณราคาก่อสร้าง ประมาณราคาก่อสร้างของโครงการ โดยแยกราคา วัสดุ ค่าแรงงานตามหลักวิชาช่าง และมาตรฐานเพื่อใช้ เป็นราคากลางในการดำเนินการก่อสร้าง ควบคุมงานก่อสร้าง ปรับปรุงซ่อมแซม หรือตรวจการ จ้างตามที่ได้รับมอบหมาย	ดำเนินการออกแบบการก่อสร้าง สักรว ได้ครบถ้วนสมบูรณ์ตามระยะเวลา ดำเนินการประมาณราคาต่าง ๆ ได้ครบถ้วนสมบูรณ์ตามระยะเวลา ดำเนินการควบคุมงานได้ครบถ้วนสมบูรณ์ ตามระยะเวลา



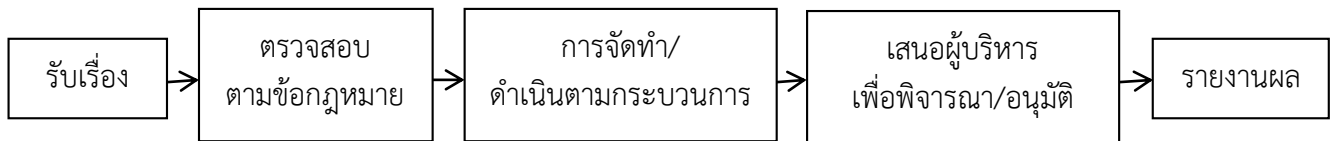
กระบวนการทำงาน (Workflow analysis)



๓. ตำแหน่ง วิศวกรโยธา

ลักษณะงานที่ปฏิบัติ	ผลผลิต ประสิทธิภาพของงานที่ปฏิบัติ
สำรวจ เขียนแบบ ประมาณการ ติดตั้ง ซ่อม ประดิษฐ์ ดัดแปลง ปรับปรุง ควบคุม การใช้งาน ดูแล บำรุงรักษา และใช้งานเครื่องมือ อุปกรณ์ เครื่องจักรกลไฟฟ้า ระบบไฟฟ้า ระบบเครื่องปรับอากาศ ระบบไฟฟ้าสื่อสารและโทรคมนาคม ระบบสารสนเทศ ระบบควบคุมอัตโนมัติ ระบบ อิเล็กทรอนิกส์ ระบบคอมพิวเตอร์ รับส่งข้อมูลข่าวสาร	ดำเนินการติดตั้ง ซ่อม ประดิษฐ์ ดัดแปลง ปรับปรุง ควบคุม การใช้งาน ดูแล บำรุงรักษา และใช้งานเครื่องมือ อุปกรณ์ เครื่องจักรกลไฟฟ้า ระบบไฟฟ้าได้ครบถ้วน สมบูรณ์ตามระยะเวลา

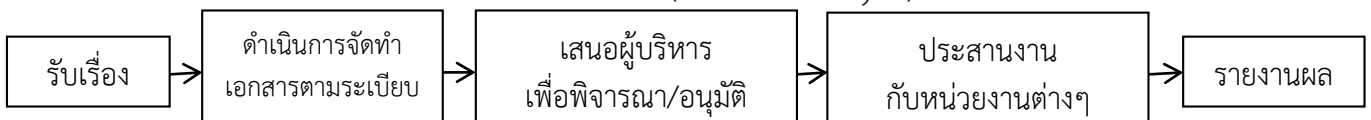
กระบวนการทำงาน (Workflow analysis)



๔. ตำแหน่ง เจ้าพนักงานธุรการ

ลักษณะงานที่ปฏิบัติ	ผลผลิต ประสิทธิภาพของงานที่ปฏิบัติ
งานรับ-ส่ง หนังสือ งานเก็บและค้นหาหนังสือ	ดำเนินการถูกต้องตามระเบียบ และประสานส่วนราชการที่เกี่ยวข้องได้
งานร่างหนังสือโต้ตอบ งานเตรียมสถานที่ งานประชุม	จัดเก็บหนังสือครบถ้วนและสามารถค้นหาได้ง่าย และเป็นปัจจุบันร่างหนังสือโต้ตอบได้ทันตามระยะเวลาที่กำหนด และถูกต้องตามระเบียบ ประสานงาน วางแผน ปฏิบัติ ได้ทันตามระยะเวลา

กระบวนการทำงาน (Workflow analysis)

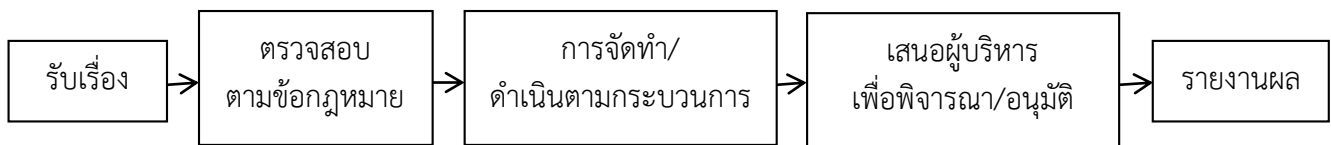


**กองการศึกษา ศาสนา และวัฒนธรรม**

๑. ตำแหน่ง ผู้อำนวยการกองการศึกษา (นักบริหารงานการศึกษา ระดับต้น)

ลักษณะงานที่ปฏิบัติ	ผลผลิต ประสิทธิภาพ ของงานที่ปฏิบัติ
งานบริหารการศึกษา งานส่งเสริมศาสนาและวัฒนธรรม งานกิจการโรงเรียน งานพัฒนาส่งเสริมศูนย์พัฒนาเด็กเล็ก	จัดทำแผนการศึกษา ตรวจสอบ จัดทำ โครงการต่าง ๆ ได้ครบถ้วนสมบูรณ์ตาม ระยะเวลา

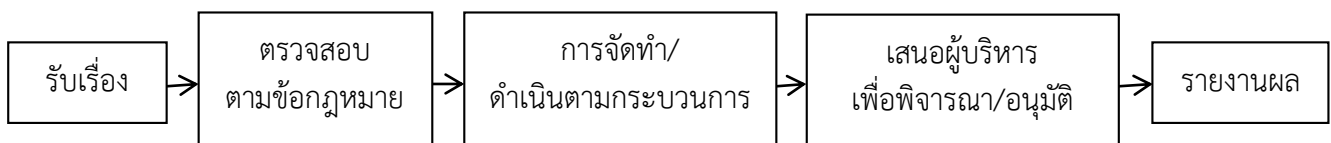
กระบวนการทำงาน (Workflow analysis)



๒. ตำแหน่ง นักวิชาการศึกษา

ลักษณะงานที่ปฏิบัติ	ผลผลิต ประสิทธิภาพ ของงานที่ปฏิบัติ
งานบริหารการศึกษา งานส่งเสริมศาสนาและวัฒนธรรม งานกิจการโรงเรียน งานพัฒนาส่งเสริมศูนย์พัฒนาเด็กเล็ก	จัดทำแผนการศึกษา ตรวจสอบ จัดทำ โครงการต่าง ๆ ได้ครบถ้วนสมบูรณ์ตาม ระยะเวลา

กระบวนการทำงาน (Workflow analysis)

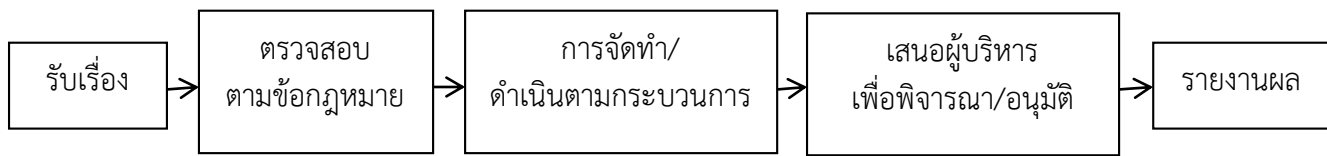


๓. ตำแหน่ง ผู้อำนวยการสถานศึกษา

ลักษณะงานที่ปฏิบัติ	ผลผลิต ประสิทธิภาพ ของงานที่ปฏิบัติ
งานบังคับบัญชาพนักงานครูและบุคลากรในสถานศึกษา ให้เป็นไปตามกฎหมายระเบียบ ข้อบังคับ นโยบายและวัตถุประสงค์ ประสงค์ของสถานศึกษา จัดทำมาตรฐานและภาระงานของพนักงานครูและ บุคลากรในสถานศึกษา ประเมินผลการปฏิบัติงาน ตาม มาตรฐานของพนักงานครูและบุคลากรทางการศึกษา งานกิจการโรงเรียน งานพัฒนาโรงเรียน	จัดทำแผนการศึกษาของโรงเรียนอนุบาล ตรวจสอบ จัดทำโครงการต่าง ๆ ได้ ครบถ้วนสมบูรณ์ตามระยะเวลา



กระบวนการทำงาน (Workflow analysis)



๔. ตำแหน่ง ครู

ลักษณะงานที่ปฏิบัติ	ผลผลิต ประสิทธิภาพของงานที่ปฏิบัติ
นำเด็กเคารพธงชาติ ตรวจสอบสุขภาพเด็ก เตรียมนมและอาหารว่าง ทำกิจกรรมเคลื่อนไหว เต็มร่างกาย เตรียมการเรียนการสอน สอนการอ่านพยัญชนะ อักษร และตัวเลขต่าง ๆ ตามหลักสูตร เช่น ก-ฮ, A-Z, ๑-๑๐ กิจกรรมวาดภาพระบายสี กิจกรรมลากเส้นตามรอยประ กิจกรรมกลางแจ้ง ดูแลเด็กในการรับประทานอาหารกลางวัน ดูแลเด็กในการทำความสะอาด ล้างหน้า แปรงฟัน ดูแลเด็กเข้านอนหลังอาหารกลางวัน ตรวจสอบการบ้านเด็ก ทบทวนแผนการสอนตามหลักสูตรฯ	ดำเนินการสอนตามแผนการสอน ได้ครบถ้วนสมบูรณ์ตามระยะเวลา

กระบวนการทำงาน (Workflow analysis)

